

Ausflug ins Altmühltal 24. – 26.08.2018

Freitag Anreise

Biergartenabend



Programm am Samstag

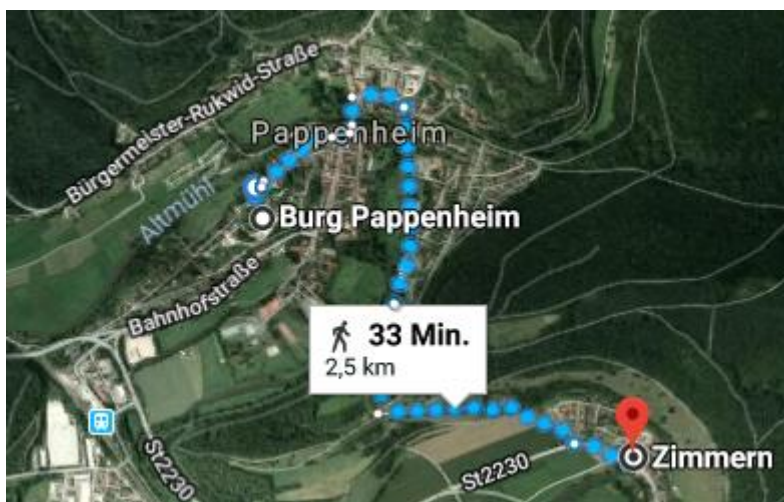
Stadtführung Pappenheim

Samstag um 11.00 Uhr.

Dauer ca. 90 Min. Treffpunkt Marktplatz.

Vom Hollerstein zu Fuß 27 Min.

Mit dem Auto 6 Min. „Auf der Lach“ parken.



Danach Kaffee und Kuchen,



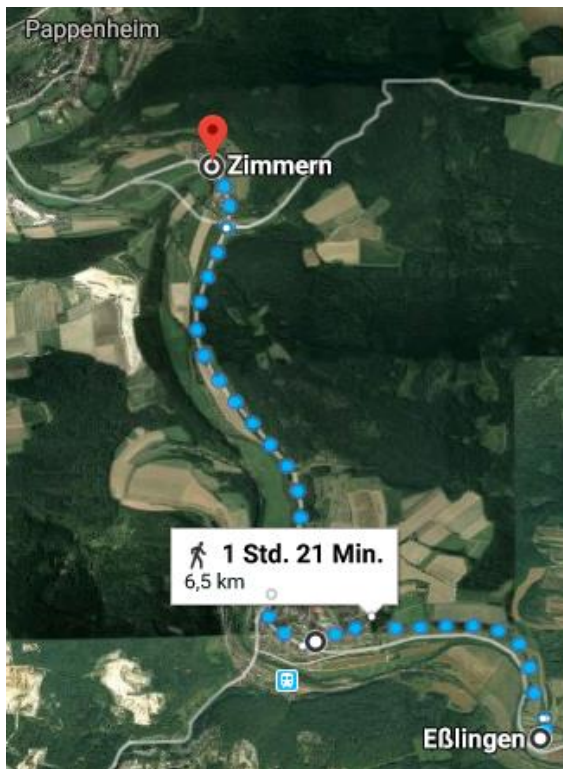
oder zurück zum Gasthof Hollerstein.

Danach...

Samstag ab 15.00 Uhr

Wandern auf dem Panoramaweg, an der Felsformation 12 Apostel vorbei, bis zum Gasthof 13 Apostel. 6,1 km / 1h 18 Min. 100 Höhenmeter.

Oder mit dem Auto in 7 Min.





Die Zwölf Apostel, im Halbrund an einer Altmühl-Schleife angeordnet

Hier gibt es noch mehr Impressionen.

<https://www.auf-den-berg.de/wandern/bayern/altmuehltal-panoramaweg-von-pappenheim-nach-moernsheim/>

Oder Paddeln, wenn der Wasserstand das erlaubt, bis zu den 13 Aposteln. Ca. 1 h ???



Es wird langsam 17 Uhr und nachdem wir was getrunken haben fahren wir, oder lassen uns abholen, zurück zum Gasthof Hollerstein.

Programm am Sonntag

Nach dem Frühstück brechen wir auf nach Weißenburg.

Die Fahrt dauert eine knappe halbe Stunde.

Ziel ist das Parkhaus Dörflervilla, Schulhausstraße 10 91781 Weißenburg i. Bay.



Um 10.00 Uhr treffen wir uns vor dem Parkhaus.

Gegenüber sieht man das Ellinger Tor.



Wir brauchen etwa 15 Minuten zu Fuß zur Römertherme,



da bleibt noch ein wenig Zeit um sich im Kastell umzusehen, das auf dem Weg liegt.



Die Führung in der Therme beginnt um 10:30 und dauert 45 Minuten,

von dort gehen wir zum Römermuseum, dort beginnt die Führung um 11:30, die ebenfalls 45 Minuten dauert.



Danach bleibt noch ein wenig Zeit um sich ein in Weißenburg umzuschauen.



Um **13:00** hab ich 15 Plätze im Schwarzen Bären reserviert.

Wo wir uns stärken können.



<http://www.derschwarzebaer.de/>